

Création & Culture Design

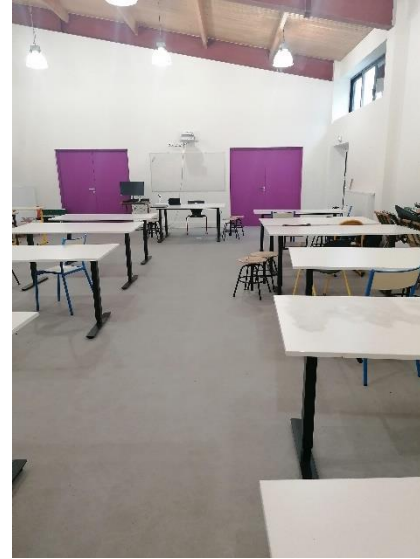
STD2A à Saint Vincent de Paul Versailles

Les Spécificités à SVP

Un bâtiment dédié entièrement aux STD2A



Une salle informatique, Suite Adobe



Un atelier créatif de plus de 100 m²



Durant les 3 ans d'enseignement :

▶▶ **En Seconde GT**

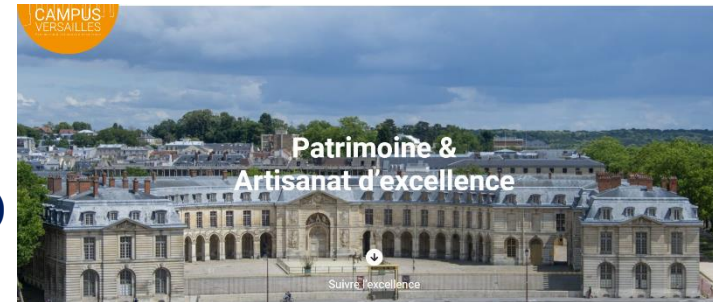
Eveil à la culture de l'Art et du design, participation à la design week, visites d'expositions et de musées.
Voyage à Londres



**PARIS
DESIGN
WEEK**

▶▶ **En Première STD2A**

Mise en pratique des cours, partenariat avec le campus d'excellence du patrimoine de Versailles,
Découverte d'une ville européenne (Mars 24 : Bruxelles)



▶▶ **En Terminale STD2A**

Préparation pour Parcoursup;
Voyage de 3 jours dans le Nord de la France (le Louvre/Lens)



parcoursup
Entrez dans l'enseignement supérieur

Les Principes

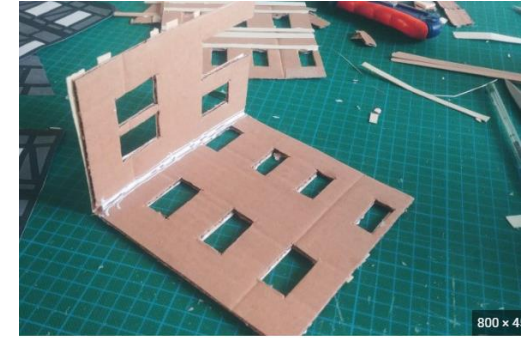
- Apports théoriques / transversalité des disciplines : Enseignement de l'Histoire de l'Art.
- 3 approches indissociables : pratiques exploratoires, démarches analytiques, ouverture culturelle.



Les Objectifs

Acquérir les Bases d'une Culture Design

- Prélever dans un ensemble documentaire des références et des ressources spécifiques;
- Situer quelques repères historiques et contemporains de la création;
- Situer les grandes étapes de l'histoire des techniques et des évolutions technologiques;
- Identifier, comparer, évaluer des productions, à des fins de compréhension et d'approbation.



Découvrir des Pratiques Expérimentales de Conception

- Expérimenter divers moyens, divers matériaux et supports;
- Expérimenter des méthodologies d'investigation sur des cas concrets;
- Repérer les étapes qui constituent les démarches de conception d'un objet ou d'une création;
- Aborder un problème de design en apprenant à identifier un besoin, à situer une demande, à synthétiser des informations de différentes natures.



Apprendre à Communiquer ses Intentions

- Dessiner dans le but d'exprimer une information, un principe, une idée, un projet;
- Utiliser un vocabulaire plastique associant divers modes de représentation ou d'expression;
- Formuler, sélectionner, hiérarchiser, expliciter, contextualiser des hypothèses;
- Transmettre un message synthétique graphiquement, oralement et par écrit, impliquant l'ensemble des médias.



Les Matières



En Seconde GT

Français 4 h
Histoire/ Géo 3 H
LVA/ LVB 5h30
Mathématiques 4 h
Physique/Chimie 3 h
SVT 1h30
EPS 2h
SES 1h30
SNT 1h30

Création et culture design 6h

TOTAL : 32h

En Première STD2A

Français 3 h
Histoire / Géo 1,30 h
LVA / LVB 4h dont 1 ETLV
Mathématiques 3 h
EPS 2h

Enseignements de spécialité :

Physique / Chimie 2h
Outil langage numérique 2h
Design et métiers d'Art 14 h

31,30 h

En Terminale STD2A

Philosophie 2 h
Histoire / Géo 1,30 h
LVA / LVB 4 h dont 1 ETLV
Mathématiques 3 h
EPS 2h

Enseignements de spécialité :

Analyse et méthode en design 9h
Conception, création et design en métiers d'Art 9h

30,30 h



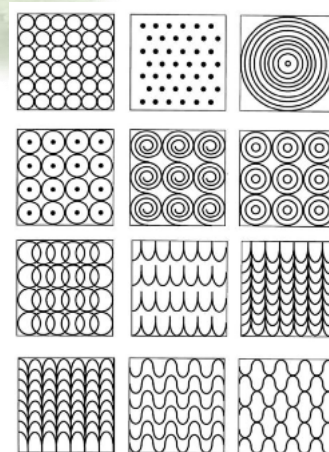
Création et Culture Design / STD2A

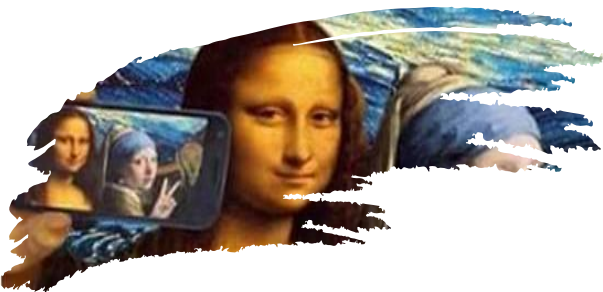
- Intérêt pour les Arts Appliqués
mode
design
graphisme

- Sensibilité, démarche créative prononcée

- Curiosité

- Très bon niveau en Français

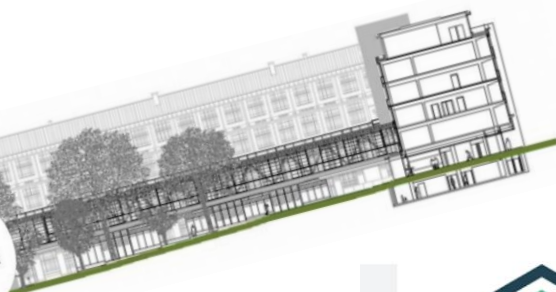




Poursuites d'étude

DN MADE, Ecoles supérieures d'Art, Ecoles nationales Supérieures d'Art.....

B ÉCOLE BOULLE



DE BEAUX-ARTS PARIS



École de Condé Paris
*Design, Illustration - Animation 2D- 3D, Photographie et
Restauration du Patrimoine*





Inscriptions

- Prendre RV au lycée : Mme Ouin : 01 30 21 42 03 mail : accueil@lpstvincent.org
- Remplir la fiche de pré-inscription sur le site du lycée :
- Participer à un entretien avec la Cheffe d'Établissement, muni(e) de créations, book.....
- Se rendre à la JPO : le samedi 16 mars 2024